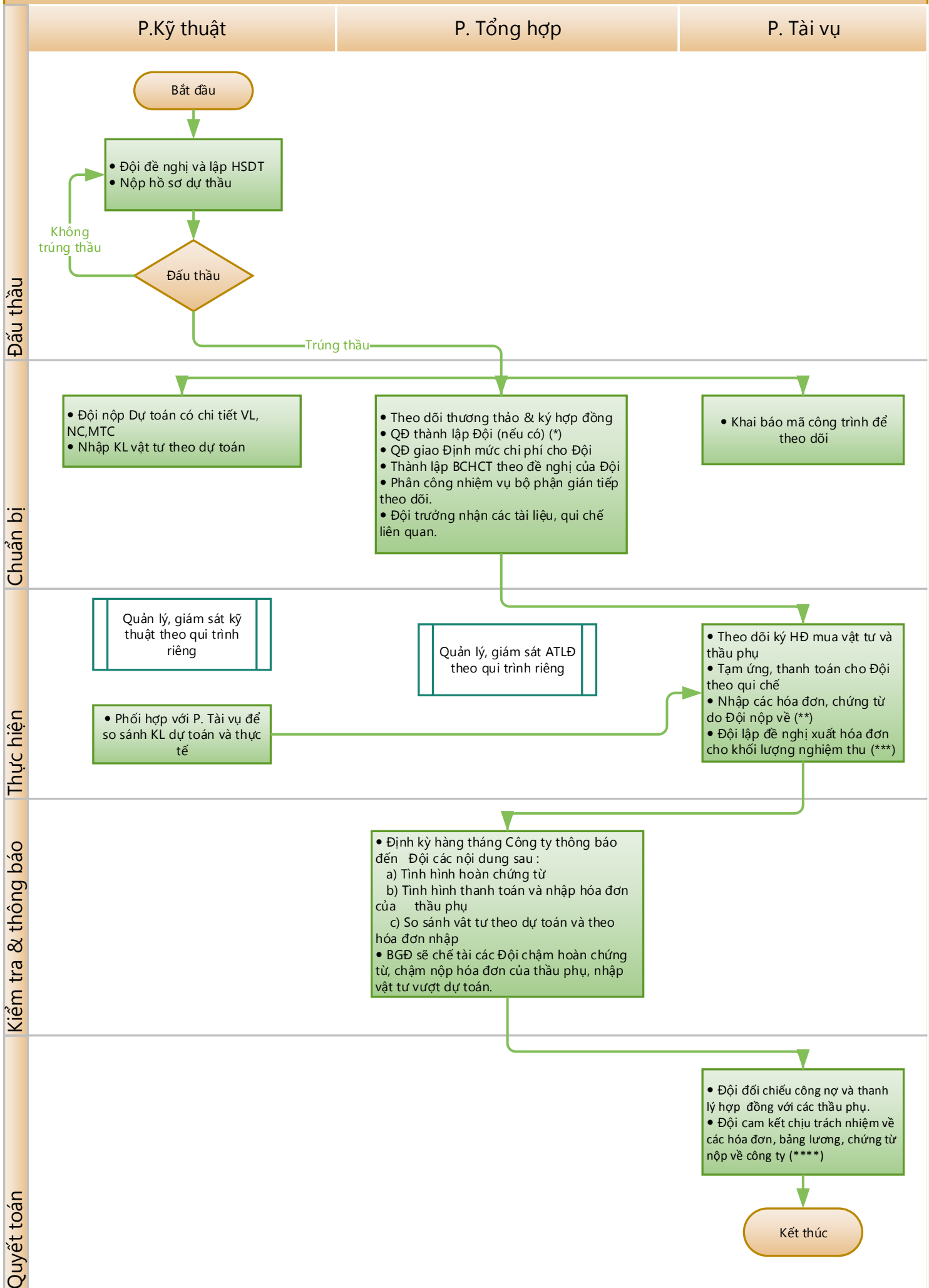


# Quy trình quản lý Đội thi công



### **Ghi chú :**

#### **(\*) Điều kiện để thành lập Đội thi công trực thuộc công ty**

Để thành lập Đội, người đứng tên Đội trưởng phải có các điều kiện sau :

1. Có trình độ chuyên môn.
2. Có tài sản thế chấp tối thiểu bằng 10% giá trị công trình sẽ đấu thầu.

#### **(\*\*) Nhập các hóa đơn do Đội nộp về**

Đội lập bảng kê các hóa đơn nộp về cho công ty.

P. Tài vụ có thể từ chối nhập hóa đơn trong các trường hợp sau :

1. Khối lượng vật tư nhập vượt dự toán 10% .
2. Hóa đơn **có thể bị cơ quan thuế** loại ra khi kiểm tra, quyết toán thuế.

Nếu Đội muốn bảo lưu ý kiến của mình thì phải làm đề nghị và được Giám đốc duyệt.

#### **(\*\*\*) Đội trưởng lập đề nghị xuất hóa đơn cho khối lượng nghiệm thu**

Việc xuất hóa đơn đầu ra cho các khối lượng đã nghiệm thu phải được thực hiện kịp thời.

Nếu chậm trễ xuất hóa đơn, cơ quan kiểm tra thuế sẽ truy thu thuế GTGT thuế TNDN và phạt chậm nộp các khoản thuế này.

#### **(\*\*\*\*) Cam kết chịu trách nhiệm về các hóa đơn, bảng lương, chứng từ nộp về công ty.**

Nguyên tắc chung khi quyết toán công trình là :

1. Đội tự quyết toán theo qui chế của công ty.
  2. Tài liệu phục vụ quyết toán : các hóa đơn, bảng lương, chứng từ do Đội nộp về công ty.
- Do đó, Đội phải cam kết chịu hoàn toàn trách nhiệm về các hóa đơn, bảng lương, chứng từ nộp về công ty.