

Số: 469.../TT

Thành phố Hồ Chí Minh, ngày 10 tháng 09 năm 2013

TỜ TRÌNH

(V/v: Quy trình quản lý đội thi công)

Kính gửi : HỘI ĐỒNG QUẢN TRỊ C.TY CP XÂY LẮP VÀ
VẬT TƯ XÂY DỰNG 2

Công ty Cổ phần Xây Lắp và Vật Tư Xây Dựng 2 được thành lập và đi vào hoạt động từ năm 2005. Tuy nhiên cho đến nay hồ sơ quyết toán, hoàn chứng từ vẫn còn nhiều bất cập, chưa có sự phối hợp nhịp nhàng giữa Đội thi công và bộ phận quản lý của Công ty, không đáp ứng được yêu cầu mỗi khi cơ quan chức năng thực hiện việc kiểm tra như:

1. Xuất hoá đơn cho Chủ đầu tư không kịp thời với các đợt nghiệm thu giai đoạn hay hoàn thành công trình.
2. Khối lượng vật tư nhập, xuất kho vượt nhiều so với định mức hoặc không phù hợp với công việc thi công.
3. Công tác nhập, xuất vật tư thực hiện sau ngày nghiệm thu.
4. Hoá đơn mua hàng viết sai tên, địa chỉ công ty hoặc bị bôi xoá, chỉnh sửa,...

Hiện nay, chính sách thuế thường xuyên thay đổi cho phù hợp với tình hình thực tế. Do đó để từng bước hoàn chỉnh công tác hoàn chứng từ, đồng thời giảm bớt rủi ro cho Đội và Công ty trong thời gian tới, Chúng tôi lập qui trình quản lý đội thi công theo bảng đính kèm. Kính đề nghị hội đồng quản trị xem xét và thông qua qui trình trên.

Trân trọng kính chào.

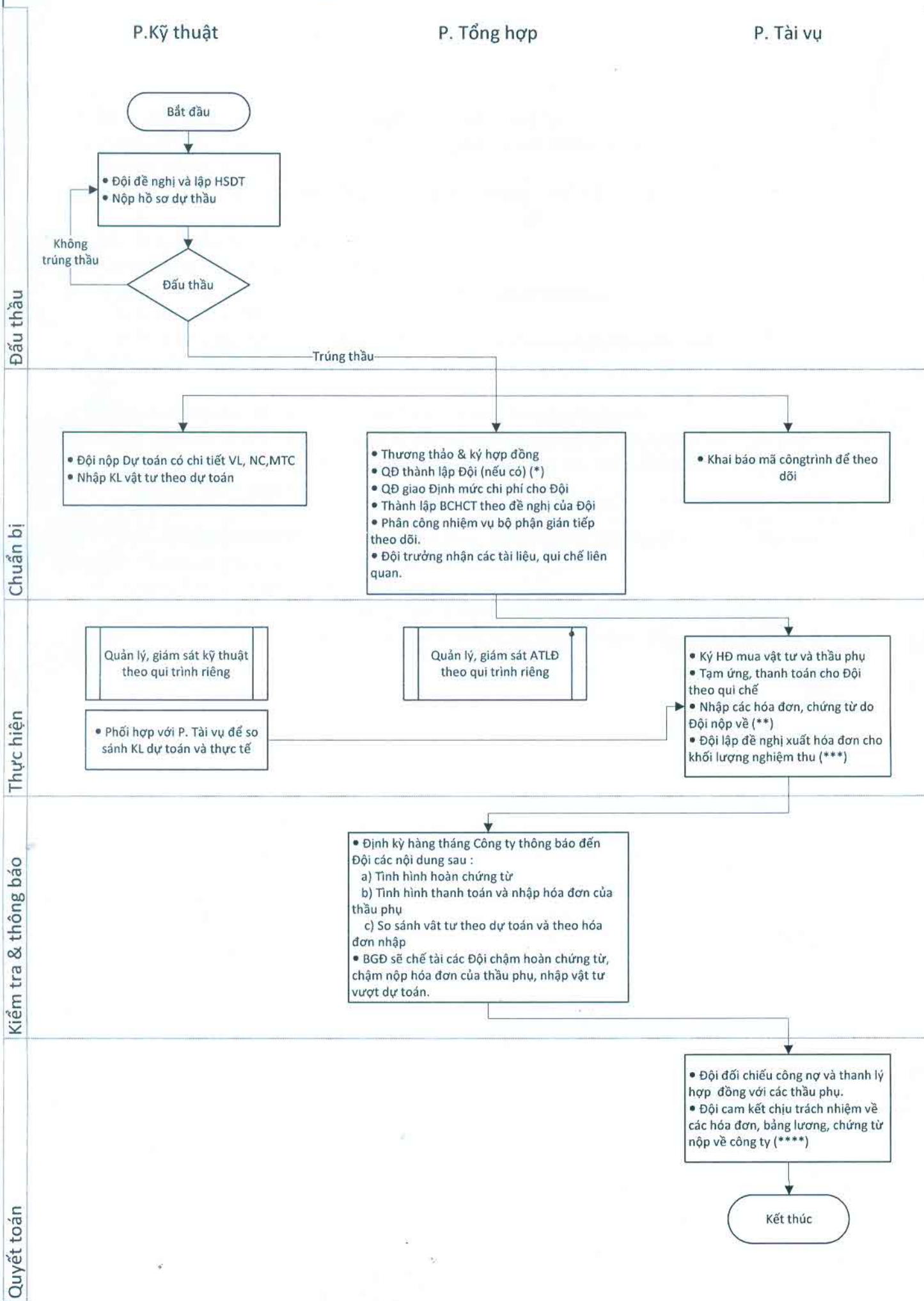
Nơi nhận:

- HDQT (Ông Tâm, Ông Bé, Ông Sơn, Ông Thế, Bà Nhung)
- Lưu (BDH- TV- KT- HC)

GIÁM ĐỐC



Quy trình quản lý Đội thi công (sửa lần 3)



Ghi chú :

(*) Điều kiện để thành lập Đội thi công trực thuộc công ty

Để thành lập Đội, người đứng tên Đội trưởng phải có các điều kiện sau :

1. Có trình độ Đại học.
2. Có tài sản thế chấp tối thiểu bằng 10% giá trị công trình sẽ đấu thầu.

() Nhập các hóa đơn do Đội nộp về**

Đội lập bảng kê các hóa đơn nộp về cho công ty.

P. Tài vụ có thể từ chối nhập hóa đơn trong các trường hợp sau :

1. Khối lượng vật tư nhập vượt dự toán 10% .
2. Hóa đơn **có thể bị cơ quan thuế** loại ra khi kiểm tra, quyết toán thuế.

Nếu Đội muốn bảo lưu ý kiến của mình thì phải làm đề nghị và được Giám đốc duyệt.

(*) Đội trưởng lập đề nghị xuất hóa đơn cho khối lượng nhiệm vụ**

Việc xuất hóa đơn đầu ra cho các khối lượng đã nghiệm thu phải được thực hiện kịp thời.

Nếu chậm trễ xuất hóa đơn, cơ quan kiểm tra thuế sẽ truy thu thuế GTGT thuế TNDN và phạt chậm nộp các khoản thuế này.

(**) Cam kết chịu trách nhiệm về các hóa đơn, bảng lương, chứng từ nộp về công ty.**

Nguyên tắc chung khi quyết toán công trình là :

1. Đội tự quyết toán theo quy chế của công ty.
2. Tài liệu phục vụ quyết toán : các hóa đơn, bảng lương, chứng từ do Đội nộp về công ty.
Do đó, Đội phải cam kết chịu hoàn toàn trách nhiệm về các hóa đơn, bảng lương, chứng từ nộp về công ty.